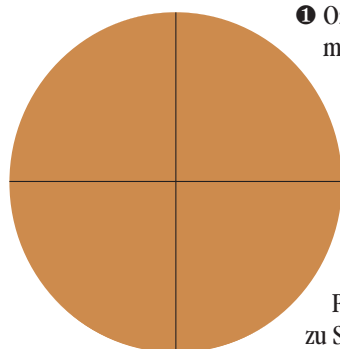


# Naredimo model Osončja v obliki priljubljenih »mobil«

## Kaj potrebujemo?

- debel karton, iz katerega izrežemo krog s premerom 30 centimetrov;
- barvni papir;
- škarje;
- ravnilo;
- vrvica;
- svinčnik, barvice, lepilo;
- šestilo.



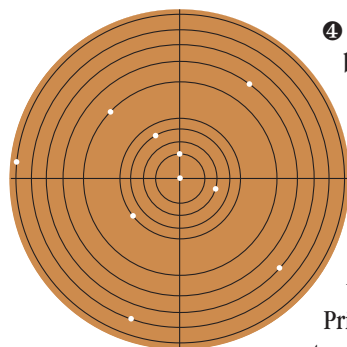
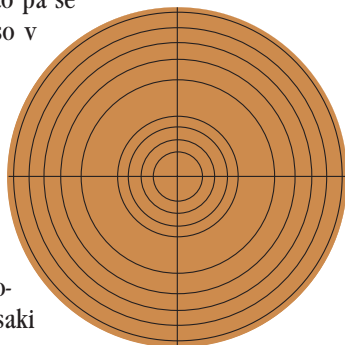
1 Označimo sredino kroga. To naredimo tako, da krog razdelimo na 4 dele z dvema črtama. Kjer se črti stikata, je središče kroga. Tu je mesto za Sonce.

2 Uporabi šestilo, nariši orbite vseh 9 planetov (torej nariši 9 krogov).

Prvi štirje planeti so razmeroma blizu Sonca, nato je vrzel (tukaj so asteroidi). Nato pa še

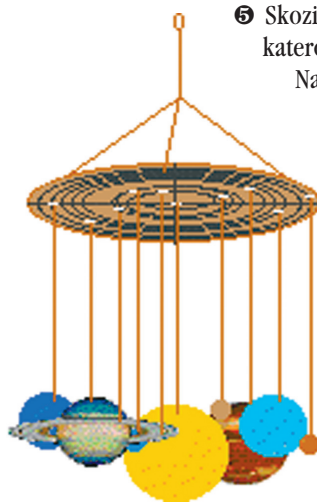
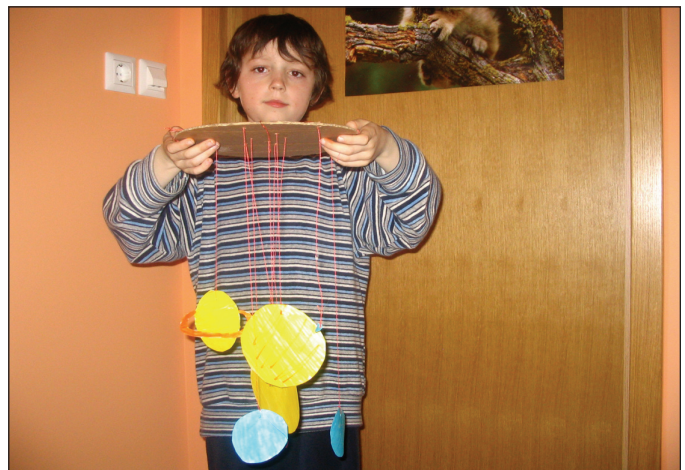
5 orbit za zunanje planete, ki so v bistvu zelo daleč od Sonca.

3 Uporabi svinčnik, konico škarij ali manjši žebliček in naredi po krogu 10 luknjic. Prva luknjica je v središču kroga (tu je mesto za Sonce). Nato naredi še 9 luknjic kjerkoli na vsakem krogu oziroma orbiti planeta. V vsaki luknjici bo visel en planet.



4 Izreži iz barvnega papirja kroge, ki bodo predstavljali posamezen planet. Upoštevaj velikosti planetov. Sonce bo seveda največje. Jupiter, Saturn, Uran in Neptun manjši od Sonca. Ostali planeti so še dosti manjši. Ne pozabi Saturnu dodati prelepe prstane. Na vsak planet napiši ime.

Pri ustvarjanju oziroma barvanju planetov uporabi čim več barv.



5 Skozi vsak planet naredi luknjico, skozi katero napelji vrvico (na vrhu jo zaveži).

Nato pa vsak planet napelji skozi luknjico na velikem kartonu in jo na vrhu kartona zalepi s samolepilnim trakom. Bodi pazljiv: Vsak planet se nahaja na svoji orbiti.

6 Da boš lahko izdelek obesil, naredi še zaključek. Tri vrvice zaveži na robove velikega kroga, nato pa vse tri skupaj zveži in obesi kjerkoli želiš.

BRAVO. Zelo si dober! Ustvaril si svoj model našega Osončja.

Prevedla in priredila Mirjana Jesenek Morip: [www.enchantelearning.com](http://www.enchantelearning.com)

